

„EXKLUSIV–Wohnen Top-Lage INKLUSIVE“

Mutterstraße 11 · Levis

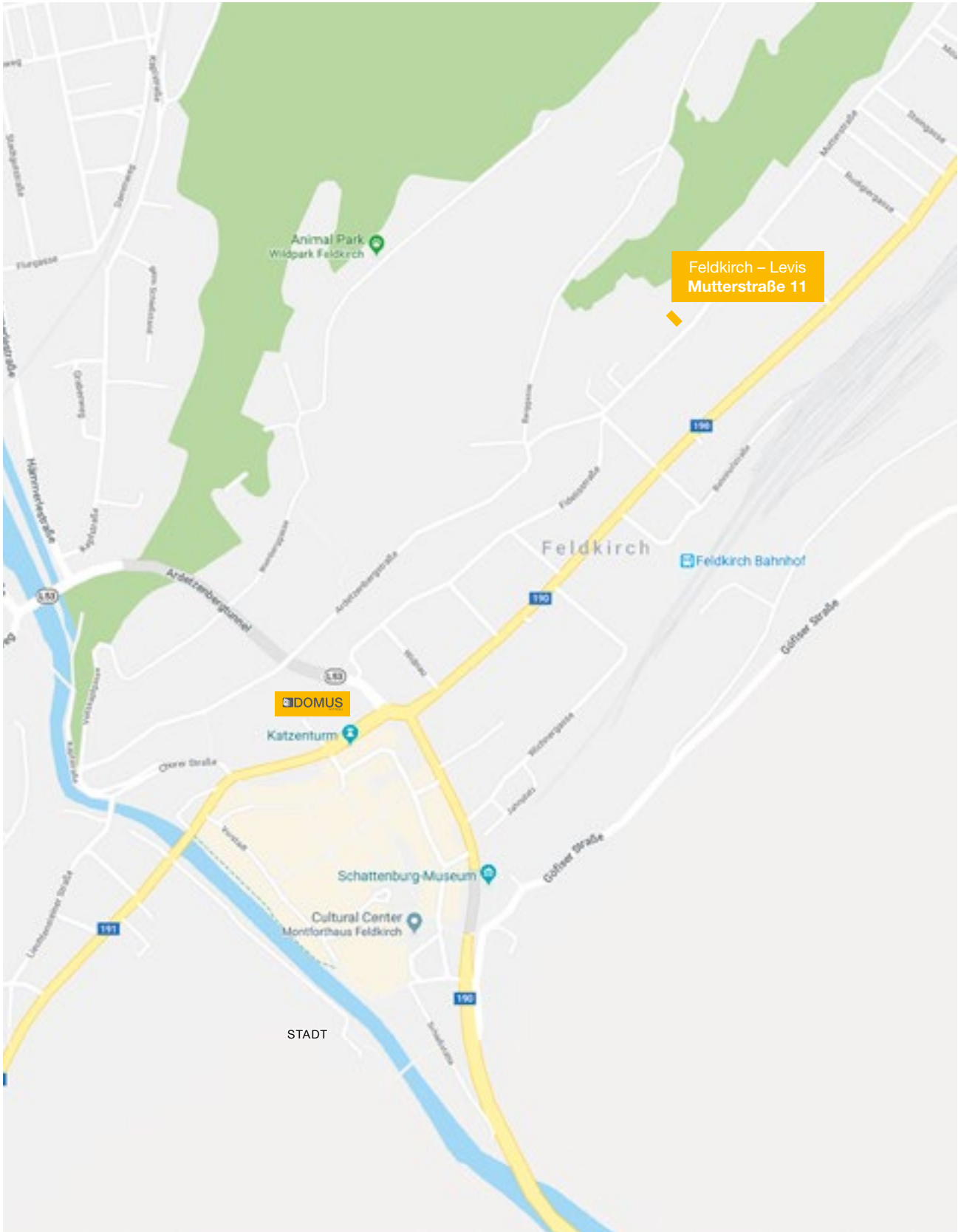
Ein Projekt der DOMUS Wohnbau GMBH



 **DOMUS**
wohnbau

Domus Wohnbau GmbH

6800 Feldkirch · Hirschgraben 4/1 · 05522 75598 · office@domus-wohnbau.at · www.domus-wohnbau.at



„EXKLUSIV–Wohnen Top-Lage INKLUSIVE“

Mutterstraße 11 · Levis

Ein Projekt der DOMUS Wohnbau GMBH



BAUBESCHREIBUNGS- UND AUSSTATTUNGSLISTE

DIE LAGE:

Nach mehreren Jahren im Dornröschenschlaf haben wir ein völlig neues, zeitgemäßes Projekt mit sehr hoher Außenraumqualität geschaffen.

Die stadtnahe, zentrale Lage mit all dem Grün rundherum am Fuße des Ardetzenberges mit der sehr guten Infrastruktur an Geschäften, Ärzten, Bus- und Bahnverbindung ist nur eines von sehr vielen +++ Kriterien für diese bevorzugte Wohnlage: Bei der Konzeption der Wohnungen war die einzigartige Hanglage eine besondere Herausforderung für die **Architekten** und zugleich auch bestimmend für die Ausgestaltung der lichtdurchfluteten Terrassenwohnungen

DAS WOHNEN:

Das gesamte Bauvorhaben ist nach den neuesten Vorgaben des ökologischen Bauens der Vorarlberger Landesregierung für das Jahr 2018 ausgelegt und umfasst den Neubau eines 4-geschossigen Kopfbaus mit übereinander liegenden Wohnungen und dahinter im Hang liegend zusätzliche 4 Ebenen mit Terrassenwohnungen. Alle Wohnungen sind mit dem **Lift** rollstuhltauglich erschlossen.

Für den schonenden Umgang mit unserer Natur installieren wir eine moderne, energieeffiziente **Wärmepumpe** zur Beheizung und zur Warmwasseraufbereitung für unsere gesamten Wohnungen. Mittels einer Photovoltaikanlage erzeugen wir Eigenstrom für die Heizung, zusätzlich speisen wir diesen Strom ins Leitungsnetz ein.

In einem ausgiebigen **Planungs-Wettbewerb** wurde das Projekt des Architekturbüros Nachbaur-Wörter aus Schwarzach zur Umsetzung ausgewählt.

Der Neubau wurde nach neuesten Anforderungen an einen zeitgemäßen, exklusiven Wohnungsbau mit hoher Aufenthaltsqualität, speziell im Außenraum, konzipiert. Die Fenster in **Holz-Alu**ausführung und die großflächigen Hebe-Schiebetüren sorgen für sehr viel Licht und Helligkeit in den Wohnungen. Die hochwärmegeämmte Fassade mit dem Farbkonzept setzt einen besonderen Akzent und spricht für die Qualität und den bleibenden Wert der Anlage.

„EXKLUSIV–Wohnen Top-Lage INKLUSIVE“

Mutterstraße 11 · Levis

Ein Projekt der DOMUS Wohnbau GMBH



1. STANDORT:

Das Bauvorhaben befindet sich im Ortsteil Levis, direkt am Hangfuß des **Ardetzenberges** unweit des Bahnhofareals.

Von Feldkirch Zentrum in Richtung Bregenz fahrend, erfolgt die Zufahrt bei der Bahnhofskreuzung links abbiegend über die Ardetzenbergstraße. Parallel zur Hauptstraße verlaufend liegt die Mutterstraße. Am Fuße des Ardetzenberges befindet sich unsere Bauliegenschaft, die Mutterstraße 11.

Der schöne Innenhof der Gesamtschule Levis mit dem Grün des unverbaubaren Sportplatzes direkt gegenüber an der Mutterstraße ergibt ein besonderes Ensemble für unsere Wohnungen.

In Levis und Feldkirch-Stadt sind Kindergärten und Schulen sowie immer mehr sich dort ansiedelnde, verschiedene Ärzte über die Fidelis- und über die Mutterstraße sehr nah zu erreichen.

Sämtliche Einkaufsgeschäfte und die **Innenstadt** Feldkirch sowie der Bahnhof und der Busbahnhof sind zu Fuß nur wenige Gehminuten entfernt.

Der Ardetzenberg mit dem Wildpark sowie die Spazierwege des Gölfnerwaldes sind in kürzester Zeit zu erreichen.

2. ALLGEMEINE BEMERKUNGEN:

Die Firma DOMUS Wohnbau GMBH errichtet in Levis auf der Grundparzelle Gst.Nr. 4762/2 und 1278 in der KG Altstadt 92102 in Feldkirch-Levis die neue Wohnüberbauung "Mutterstraße 11".

Das Projekt besteht aus mehreren sich über den Hang erstreckenden Baukörpern, in welchen auf acht Wohngeschoßen insgesamt 20 Wohnungen mit modernen, möglichst flexibel gestaltbaren Wohnungsgrundrissen untergebracht sind.

Im Kopfbau an der Mutterstraße befinden sich vier Wohngeschosse übereinander, in der Hangverbauung sind weitere vier Wohnebenen nach oben hin gestaffelt situiert.

Alle Wohneinheiten sind ideal nach **Süden** orientiert, jeweils mit etwas mehr Morgen- bzw. mit etwas mehr Abendbesonnung, welche auf die sehr großzügig gestalteten Terrassen und im Hang auf die **Dachterrassen** sowie auch auf die einzelnen, zugeordneten Gartenflächen wirkt.

„EXKLUSIV–Wohnen Top-Lage INKLUSIVE“

Mutterstraße 11 · Levis

Ein Projekt der DOMUS Wohnbau GMBH



Im Untergeschoss befinden sich 18 Tiefgarageneinstellplätze, von welchen mehrere als hintereinander liegende Doppelparkplätze gebaut werden. Weiters sind dort 4 Motorrad-einstellplätze sowie der Zugang zum Lift und zum Stiegenhaus zu finden.

Im Erdgeschoss liegt eine großzügige **Vier-Zimmer-Wohnung** mit Terrasse und Gartenan-teil. Neben dem Hauseingang befindet sich der Zugang zum Fahrradraum, weiters sind dort ein Trockenraum und private Wohnungskellerräume.

In den weiteren drei übereinander liegenden Obergeschossen sind jeweils zwei **Drei-Zimmer-Wohnungen** untergebracht, eine kompaktere und eine großzügigere, mit großen überdachten Terrassen.

Im ersten und zweiten Obergeschoss sind jeweils im Verbindungsbereich zur Hangverbau-ung vier kompakte **Zwei-Zimmer-Wohnungen** situiert, welche sich auch hervorragend zur Vermietung eignen.

Im dritten Obergeschoss befinden sich in der Hangverbauung die ersten beiden der Terras-senwohnungen jeweils links- und rechtsseitig vom Stiegenhaus als **Drei-Zimmer-Wohnun-gen** mit großer, teils offener und überdachter Dachterrasse.

Nach oben gestaffelt liegen vom vierten bis zum sechsten Obergeschoss jeweils weitere zwei **Drei-Zimmer-Penthousewohnungen** je Ebene, mit sehr großen offenen und über-dachten Terrassenflächen von 68 bis 76 m².

Ganz oben, im siebten Obergeschoss, ist eine **Fünf-Zimmer-Penthousewohnung** zu finden mit 167 m² Wohnfläche und 141 m² Terrassenfläche, Zugang zum Hang als **Garten** und der Möglichkeit, dort auch einen **Außen-Pool** zu situieren.

Die Wohnungen im Hang verfügen alle zusätzlich über einen eigenen Außenbereich, wel-cher als **Garten zur Wohnung** gehört.

Die gesamte Wohnüberbauung bzw. alle Wohneinheiten sind sehr flexibel gestaltet, so-dass es uns auch möglich ist, die individuellen Wünsche unserer Kunden bestmöglich in die Wohnungen sowie in unser Projekt miteinzubinden. Auch Ihre besonderen Wünsche möchten wir gerne umsetzen.

„EXKLUSIV–Wohnen Top-Lage INKLUSIVE“

Mutterstraße 11 · Levis

Ein Projekt der DOMUS Wohnbau GMBH



3. BAUBETREUUNG:

Während der Bauzeit wird Ihnen ein von uns beauftragter persönlicher **Kundenbetreuer** als Ihre Ansprechperson zur Verfügung stehen.

Für dieses Bauvorhaben haben wir Herrn Werner Stranek mit dieser Aufgabe betraut. Herr Stranek ist gelernter Raumdesigner und wird Sie speziell bei Fragen zur Wohnungsgestaltung beraten. Die **persönlich abgestimmte Situierung** der Elektroauslässe und -schalter sowie die Auswahl der Fliesen und Böden bis hin zur Küchenplanung und Erstellung eines Farbkonzeptes umschreiben das Aufgabengebiet Ihres persönlichen Baubetreuers.

Er steht Ihnen bei all Ihren Fragen zu Ihrer Wohnung als Berater zur Seite. Hierfür ist ein von uns getragenes Stundenkontingent je Wohnung pauschal vorgesehen.

Ihre Wohnung soll eine ganz besondere Wohnung werden, individuell und für Sie, dafür möchten wir ab Kauf bis zum Einzug sorgen.

4. VER- UND ENTSORGUNG:

- Die Wasserversorgung erfolgt über das bestehende Leitungsnetz der Stadtwerke Feldkirch
- Die Abwässer werden in das öffentliche Kanalnetz eingeleitet
- Die Oberflächenwässer werden gefasst und abgeleitet bzw. versickert
- Die Stromversorgung erfolgt über das Netz der Stadtwerke Feldkirch
- Zusätzlich für die eigene Stromerzeugung wird eine **Photovoltaikanlage** installiert
- Die Müllentsorgung erfolgt über die örtliche Müllabfuhr
- Die Beheizung der Wohnanlage erfolgt mittels einer **Wärmepumpenanlage**
- Für die Warmwasserbereitung sorgt ebenfalls die Heizungsanlage zentral im EG
- Zuleitungen für TV und Internet sind in jeder Wohneinheit vorgesehen

5. BAUMEISTERARBEITEN:

- Beton und Stahlbeton** je nach örtlichen Verhältnissen und statischer Erfordernis für
- Fundamente und Bodenplatte
 - Garagendecke und alle weiteren Geschossdecken
 - Wohnungstrennwände, zusätzlich mit Vorsatzschale in Trockenbauweise
 - Außenwände teilweise in Beton, ansonsten in Ziegelmauerwerk
 - Treppen, Podeste und Stützmauern
 - Balkone und Terrassen

7

„EXKLUSIV–Wohnen Top-Lage INKLUSIVE“

Mutterstraße 11 · Levis

Ein Projekt der DOMUS Wohnbau GMBH



6. DACHDECKER- UND SPENGLERARBEITEN:

- Dachkonstruktion mittels Warmdach
- Betondecke mit außen liegender Wärmedämmung
- Eindeckung mit einer Folie mit Kiesauflage oder Ähnliches
- Die Kellerdecke unter den Gärten erhält eine bituminöse Schwarzdeckung
- Spenglerarbeiten in Uginox, Roofinox oder gleichwertig

7. TÜREN:

- Wohnungseingangstüre als massive Doppelfalttüre mit Schwelle, Weitwinkelspion, beidseitig lackiert laut Farbkonzept
- Alle Innentüren als elegante Stockrahmentüren auf Stahlzarge schwellenlos, Türblätter naturholzfurniert in Eiche oder in Weiß lackiert
- Kellertüren als Stahlzargentüren, wo erforderlich Brandschutztüren, bei den Kellerabteilen je nach System-Hersteller

8. FENSTER:

- **Holz-Aluminium-Fenster** und Fenstertüren, als Dreh-Kippflügel in allen Wohngeschossen mit 3 Scheiben Isolierverglasung, farblich auf das Gesamtkonzept der Anlage abgestimmt, mit umlaufender Gummidichtung
- Komfortable **Hebe-Schiebetüren-Elemente** bei den raumhohen Fensterelementen zu den Terrassen, teilweise Drehtüren und Fixverglasungen, ebenfalls raumhoch

9. FASSADE:

- Verputzte Fassade eingefärbt, hochwertige Wärmedämmung, ca. 20 cm stark
- Farbliche Gestaltung nach Gesamtfarbkonzept im Einvernehmen mit den Architekten und Bauamt Feldkirch

10. HEIZUNGSANLAGE:

- Zentrale **Wärmepumpe** und zentrale Warmwasseraufbereitung samt Warmwasserspeicheranlage
- Wärmeverteilung über **Fußbodenheizung**
- Außenfühler für witterungsabhängige Steuerung der Heizungsanlage

„EXKLUSIV–Wohnen Top-Lage INKLUSIVE“

Mutterstraße 11 · Levis

Ein Projekt der DOMUS Wohnbau GMBH



- **Raum-Thermostat** zur individuellen Regelung der Temperatur in allen Wohnräumen und in Schlafräumen

11. ELEKTROINSTALLATIONEN:

- Stromzufuhr für alle Einheiten aus dem Netz der Stadtwerke Feldkirch
- Erdungs- und Blitzschutzanlage gemäß Vorschriften
- Hauptverteiler ist zentral im Kellergeschoß
- Jede Wohneinheit vom Hauptverteiler über Unterverteiler mit FI-Schutz gespeist
- Schalter und Steckdosen mit großflächigen Abdeckungen
- Im Kellerbereich Aufputz verlegt
- Im gesamten Wohnbereich alle Elektrozu- und ableitungen im Unterputz verlegt
- Allgemeine Räume mit **Energiesparlampen** und Steckdosen, Zugangswege und Terrassen, sowie die Fassade außen, werden nach Vorschlag des Architekten und Konzept entsprechend beleuchtet

12. SANITÄRINSTALLATIONEN:

Design-Linien: Nacryl-Plus, Duravit, Geberit, Viega, HansGrohe laut Verkaufsplan wie folgend, strichlierte Darstellungen sind optional möglich:

- Einbaubadewanne aus Kunststoff mit Wannenfüllarmatur als Einhebelmischer und Überlaufgarnitur, Brausebatterie für Handbrause mit Brauseschlauch, Badetuchstange
- Dusche gefliest mit mittigem Gully, Thermostatmischer, Handbrause mit Brause schlauch, Wandstange, Seifenschale und **Glaswand**
- Waschtisch mit Einhebelmischer, Handtuchhalter und einem im Fliesenmaß versetzten Wandspiegel
- Wandtiefspülklosett mit UP-Spülkasten, Kunststoffklosettsitz und Papierrollenhalter.
- Handwaschbecken für das separate WC mit Kaltwasseranschluss, Handtuchhaken, Wandspiegel
- Küchenanschluss mit Eckventilen für Kaltwasser mit Geschirrspüler und Warmwasser
- Küchenabluft laut Planung und mit Umluft
- Waschmaschinenanschluss mit Auslaufventil und Siphon
- frostsicherer Gartenwasserhahn, verchromt, bei der Erdgeschosswohnung und bei den Terrassenwohnungen im Hang

„EXKLUSIV–Wohnen Top-Lage INKLUSIVE“

Mutterstraße 11 · Levis

Ein Projekt der DOMUS Wohnbau GMBH



13. RADIO- UND TV- ANLAGE, INTERNETZUGANG:

- Telefonanschluss über TV-Betreiber
- Radio- und TV-Anlage über Kabel
- Internet somit über TV mit Kabel
- Anschlüsse für TV und/oder Internet im Wohnzimmer und den Schlafräumen
- Gebühren für Aufschaltung an den Benutzer direkt vom jeweiligen Unternehmen

14. INNENPUTZ:

- In den Kellerräumen alle Wände unverputzt
- In den Wohngeschossen alle gemauerten Wände fein abgerieben, die Trockenbauwände werden glatt gespachtelt
- Decken und Deckenuntersichten in den Wohnungen in allen Wohnräumen werden glatt gespachtelt

15. MALERARBEITEN:

- Alle nicht behandelten Metallteile werden gestrichen
- In den Wohngeschossen werden alle Innenwandflächen und alle Decken bzw. Deckenuntersichten zweifach mit einer emissions- und lösungsmittelfreien Farbe in **weiß gestrichen, Farbabtönungen sind auf Wunsch möglich**

16. ESTRICHBELAG:

- In allen Wohngeschossen Bodenaufbau mit Thermoschüttung, **Trittschalldämmung** und schwimmendem Zementestrich
- In den Kellerräumen und der Tiefgarage glatt abgeriebener Betonboden

17. BODENBELÄGE:

- Im gesamten Wohnbereich und in allen Schlafräumen vollflächig verklebter **Parkett**, als Stabparkett in Eiche oder Buche
- Eingangsdiele, Gänge, Vorräume und die Küche sind ebenfalls mit Parkett, im Abstellraum und falls vorhanden in der Speis auf Wunsch mit keramischen Platten
- In Bad und WC keramische Fliesen als Fußboden- und Wandbelag, Wände in den Bädern werden **bis zur Decke verflies**

„EXKLUSIV–Wohnen Top-Lage INKLUSIVE“

Mutterstraße 11 · Levis

Ein Projekt der DOMUS Wohnbau GMBH



- Wände im separaten WC werden bis ca. 1,2 m Höhe gefliest
- Bezüglich Parkett- und Fliesenverlegung stehen die verschiedenen Beläge beim jeweiligen Handwerks-Unternehmen zur Auswahl

18. AUFZUGSANLAGE:

- Personenaufzugsanlage mit Notrufkommunikation vom Keller aus
- Automatische Schiebetüren
- Hochwertige Kabinenausstattung

19. TERRASSEN UND BALKONE:

- Brüstungen nach Angabe des Architekten
- Alle Terrassenbeläge werden mit Betonplatten ausgeführt

20. SCHLOSSERARBEITEN, SCHLIESSANLAGE:

- Stahlsäulen im Wohnungsinnen werden in Brandschutzfarbe gestrichen
- Sämtliche Außengeländer sowie evtl. die Geländer an den Treppen in Stahl
- Briefkastenanlage aus Leichtmetall im Zugangsbereich
- Sicherheitsschließanlage, für jede Eigentumseinheit, Briefkasten und Keller
- Automatische Tür-Öffnungsanlage mit Gegensprechanlage für den Eingang
- Garagentor mit Schlüssel und Handsender, 1 Stück je TG-Platz, bedienbar

21. SONNENSCHUTZ:

- Bei sämtlichen Fenstern in den Wohngeschossen Sonnen- bzw. Sichtschutz
- Farben entsprechend dem Farbkonzept der Wohnanlage
- Bei allen Fenstern außen Jalousien mit Seitenführung und Elektroantrieb
- Innenliegende Fenster erhalten eine Innenjalousie

„EXKLUSIV–Wohnen Top-Lage INKLUSIVE“

Mutterstraße 11 · Levis

Ein Projekt der DOMUS Wohnbau GMBH



22. PARKPLATZ- UND UMGEBUNGSGESTALTUNG:

- PKW-Abstellplätze im Freien mit Plattenbelag, Zufahrt asphaltiert
- Zugangswege werden asphaltiert
- Gartenanlage mit Grundbepflanzung aus Bäumen und Sträuchern, alle Rasenflächen werden humusiert und besät
- Entlang den Fassaden Rollrabatte, ca. 30 cm breit

23. BAUREINIGUNG:

- Objektreinigung von der DOMUS bei Baufertigstellung, Feinreinigung nach Bauübernahme von jedem Eigentümer selbst zu veranlassen

24. ANSCHLUSSGEBÜHREN:

- Sämtliche Hausanschlüsse, Kanalisation, Regenwässer, Wasser, Strom, beim bestehenden Ortsnetz, sind im Kaufpreis enthalten
- Gebühren für Telefonanschluss, Gebühren für Freischaltung und Wartung des Radio-TV-Anschlusses und Gebühren durch Sonderwünsche sind vom Käufer zu bezahlen

25. ALLGEMEINE ANGABEN:

Der in der vorliegenden Baubeschreibungs- und Ausstattungsliste festgelegte Leistungsumfang ist integrierender Bestandteil der Gesamtherstellungskosten der Anlage und stellt zusammen mit den beigelegten Grundrissplänen somit die Standardausführung der einzelnen Eigentumseinheiten dar.

Die in den Plänen dargestellten Möbel- und Einrichtungsgegenstände sind nicht Bestandteil dieses Standards und dienen lediglich als Möblierungsvorschläge und dem Nachweis der Stellmöglichkeiten.

Unser beauftragter Raumdesigner, Ihre Ansprechperson für diese Wohnanlage, wird Sie in allen Fragen zur Ausstattung und Ausführung während der gesamten Bauzeit betreuen. Allfällige Abänderungen im Bereich des Standards sind nach Absprache mit der Bauleitung und der DOMUS Wohnbau GmbH möglich.

„EXKLUSIV–Wohnen Top-Lage INKLUSIVE“

Mutterstraße 11 · Levis

Ein Projekt der DOMUS Wohnbau GMBH



In der Küche vorzusehenden Installationen sind der Firma DOMUS bzw. der Bauleitung anhand eines Ausführungsplanes des Küchenlieferanten rechtzeitig bekanntzugeben.

Bautechnische Änderungen im Bereich der einzelnen Eigentumseinheiten sind, soweit technisch überhaupt durchführbar, innerhalb der gesetzten Fristen möglich, bedürfen zusätzlich aber einer positiven Stellungnahme von DOMUS.

Eigenleistungen, die der Eigentümer selbst erbringen will, sind im gesetzlichen Rahmen erst nach Übergabe der Wohnung zu vereinbaren.

Falls Eigenleistungen erbracht werden, sind vor Arbeitsbeginn bzw. Arbeitsvergabe die in den Plänen angegebenen Maße am Bau zu prüfen, dies gilt auch für und vor allem vor dem Kucheneinbau.

Der jeweilige Eigentümer haftet selbst für die Ausführung der Eigenleistungen, diese müssen jedoch den in den ÖNORMEN festgelegten Mindestanforderungen unbedingt entsprechen.

Eigenleistungen, die nicht fristgerecht zur Ausführung kommen, haben keinen Einfluss auf die Zahlungsvereinbarung laut Kaufanbot bzw. Kaufvertrag, die in den Terminen des Baufortschrittes der Gesamtanlage erfolgen.

Alle Maße und Angaben über Baustoffe entsprechen den derzeitigen Richtlinien. Eventuelle Anordnungen, die behördlich oder technisch notwendig sind, können ohne Zustimmung der Eigentümer von DOMUS vorgenommen werden.

Der Eigentümer stimmt grundsätzlich jeder technischen Qualitätsverbesserung und jedem Baustoff, der in dieser Baubeschreibung als "bzw.", "Ähnliches" und "evtl." angegeben, zu, wenn diese Maßnahme mindestens gleichwertig ist.

Die vorgehende Baubeschreibung stellt den vorgesehenen Leistungsumfang des Standes der Planungs- und Baugesuchsverfahren zum Zeitpunkt dieser Niederschrift dar. Etwaige geringfügige Änderungen und Abweichungen entsprechen den anerkannten Regeln der Baukunst.

„EXKLUSIV–Wohnen Top-Lage INKLUSIVE“

Mutterstraße 11 · Levis

Ein Projekt der DOMUS Wohnbau GMBH



In der Wohnungseigentumseinheit befindliche Silikonfugen sind Wartungsfugen und daher mindestens einmal jährlich von der Käuferseite zu kontrollieren. Für die Dichtheit der Silikonfugen wird Gewährleistung nur auf die Dauer eines halben Jahres gegeben.

In den ersten Jahren sollte auf eine ausreichende, gute und richtige Lüftung geachtet werden, da mit Baurestfeuchte zu rechnen ist. Kondenswasserbildung an Fenstern sollte täglich entfernt werden. Zusätzliche Feuchteinträge, wie z.B. durch Wäschetrocknung in der Wohnung, müssen vermieden werden.

Bei den Isolierglasscheiben ist darauf zu achten, dass ein Wärmestau hinter den Glasscheiben unbedingt vermieden wird, ein daraus resultierender Glasbruch ist kein Versicherungsschaden und auch keine Gewährleistung von Domus.

Die Ausführung von Sonderwünschen, gerade auch im Bezug zur Außenansicht der Anlage, bedarf der vorherigen Absprache mit der DOMUS.

Sämtliche Sonderwünsche sind schriftlich zu vereinbaren!

Bewirkt die Ausführung von Sonderwünschen eine Gutschrift auf Grund von Minderleistungen bezüglich der vorgesehenen Standardausführung von DOMUS, kann die Abrechnung ohne Verzinsung erst bei der Schlussrechnung berücksichtigt werden.

Durch die Ausführung von Sonderwünschen des Käufers anfallende Mehrkosten sowie damit einhergehende Kosten und Aufwendungen der Bauleitung von Domus sind von dem jeweiligen Eigentümer direkt an die Rechnungssteller bzw. an die Bauleitung zu bezahlen.

Für einen angegebenen Bezugstermin bzw. vorgelegten Bauzeitplan kann keine Garantie übernommen werden. Eine definitive Zusage der Bezugsfertigstellung des Objektes ist erst ab Baubeginn bzw. Beginn der Baumeisterarbeiten möglich.

25. GEWÄHRLEISTUNG:

Die DOMUS-Wohnbau GmbH haftet dem Eigentümer gegenüber im Rahmen der in den ÖNORMEN verankerten Gewährleistungsfristen für die mängelfreie Ausführung der Arbeiten.

„EXKLUSIV–Wohnen Top-Lage INKLUSIVE“

Mutterstraße 11 · Levis

Ein Projekt der DOMUS Wohnbau GMBH



Für die Gewährung der Wohnbauförderung an den Käufer übernimmt die DOMUS keine Garantie.

Es wird darauf hingewiesen, dass die Visualisierungen und auch die Einreichplanung im Hinblick auf Farbgestaltung, Bepflanzung sowie weitere architektonische Details nicht als verbindlich für die Ausführung anzusehen sind. Diese Darstellungen sind Symbolbilder.



FK, 05.12.18, MR

„EXKLUSIV–Wohnen Top-Lage INKLUSIVE“

Mutterstraße 11 · Levis

Ein Projekt der DOMUS Wohnbau GMBH



Verkaufspreisliste

2-,3-,4-,5- Zimmer-Wohnungen

		Wohnfläche	Terrasse	Garten	Kaufpreis
Top 1	EG	111,4 m ²	48,9 m ²	168 m ²	€ 615.000
Top 2	1. OG	79,1 m ²	22,0 m ²		€ 415.000
Top 3	1. OG	65,8 m ²	22,4 m ²		€ 345.000
Top 4	1. OG	38,5 m ²	6,6 m ²		€ 185.000
Top 5	1. OG	41,1 m ²	11,9 m ²		€ 195.000
Top 6	2. OG	79,1 m ²	22,0 m ²		€ 430.000
Top 7	2. OG	65,8 m ²	22,4 m ²		€ 355.000
Top 8	2. OG	56,6 m ²	10,9 m ²		€ 280.000
Top 9	2. OG	41,4 m ²	11,9 m ²		€ 205.000
Top 10	3. OG	79,3 m ²	22,0 m ²		€ 455.000
Top 11	3. OG	65,9 m ²	22,4 m ²		€ 375.000
Top 12	3. OG	85,9 m ²	66,9 m ²		€ 550.000
Top 13	3. OG	74,3 m ²	60,6 m ²		€ 465.000
Top 14	4. OG	85,9 m ²	76,5 m ²		€ 610.000
Top 15	4. OG	74,3 m ²	68,8 m ²		€ 525.000
Top 16	5. OG	85,9 m ²	76,5 m ²		€ 635.000
Top 17	5. OG	74,2 m ²	68,8 m ²		€ 545.000
Top 18	6. OG	85,9 m ²	76,5 m ²		€ 660.000
Top 19	6. OG	72,7 m ²	68,8 m ²		€ 555.000
Top 20	7. OG	167,1 m ²	141,0 m ²		€ 1.470.000

Tiefgarage

Nr. 1+, 9+	€ 40.000
Nr. 2+, 3+, 7+, 8+	€ 38.000
Nr. 4- 6, 10- 18	€ 24.000
Ap. 1- 3	€ 12.000

„EXKLUSIV–Wohnen Top-Lage INKLUSIVE“

Mutterstraße 11 · Levis

Ein Projekt der DOMUS Wohnbau GMBH



Zum jeweiligen angeführten Kaufpreis sind noch die Grunderwerbsteuer von 3,5 % und die Grundbucheintragungsgebühr von 1,1 %, sowie die Vertragserrichtungskosten mitsamt den Nutzwertfestsetzungskosten samt Übernahme der Treuhand-schaft mit 1,2 % (inkl. 20 % MWSt.) sowie zusätzlich € 350,- an Barauslagen für das Grundbuchsgesuch, hinzuzurechnen.

Projektleitung-Verkauf

Domus Wohnbau GmbH

Hirschgraben 4/1

6800 Feldkirch

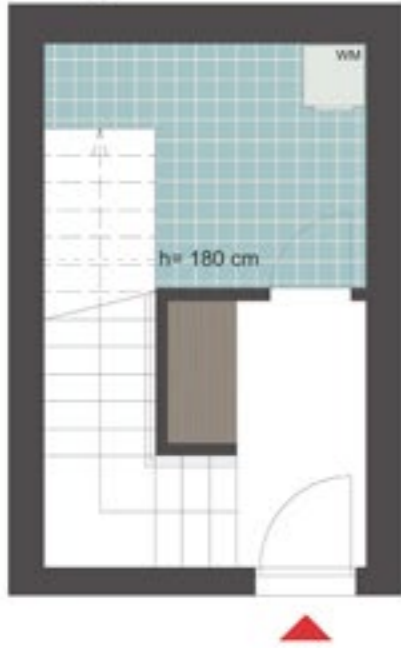
T 05522 75598

M 0664 4020547

office@domus-wohnbau.at

www.domus-wohnbau.at

Top 20
6. Obergeschoss



Mutterstraße
Feldkirch



Top 20
7. Obergeschoss

Küche/Wohnen/Essen	50.15 m ²
Kind I	15.30 m ²
Kind II	15.27 m ²
Eltern	16.64 m ²
Bad	9.50 m ²
Gast	14.73 m ²
Bad Gast	5.76 m ²
WC	2.85 m ²
Gang	25.14 m ²
Abstellraum OG 6	7.41 m ²
Gang (OG 6)	4.34 m ²
Gesamt	167.09 m²
Keller	10.02 m ²
Terrasse	141.00 m ²

Kontakt:

DOMUS-WOHNBAU GMBH
Hirschgraben 1/4
6800 Feldkirch

T: +43 522 75598
F: +43 522 75598 8
E: office@domus-wohnbau.at

Maßstab 1:75





Mutterstraße
Feldkirch



Tiefgarage / Keller

Keller zu Top 20 10.02 m²

Kontakt:

DOMUS-WOHNBAU GMBH
Hirschgraben 1/4
6800 Feldkirch

T: +43 522 75598
F: +43 522 75598 8
E: office@domus-wohnbau.at

Maßstab 1:100

1m 2m 3m 4m 5m

